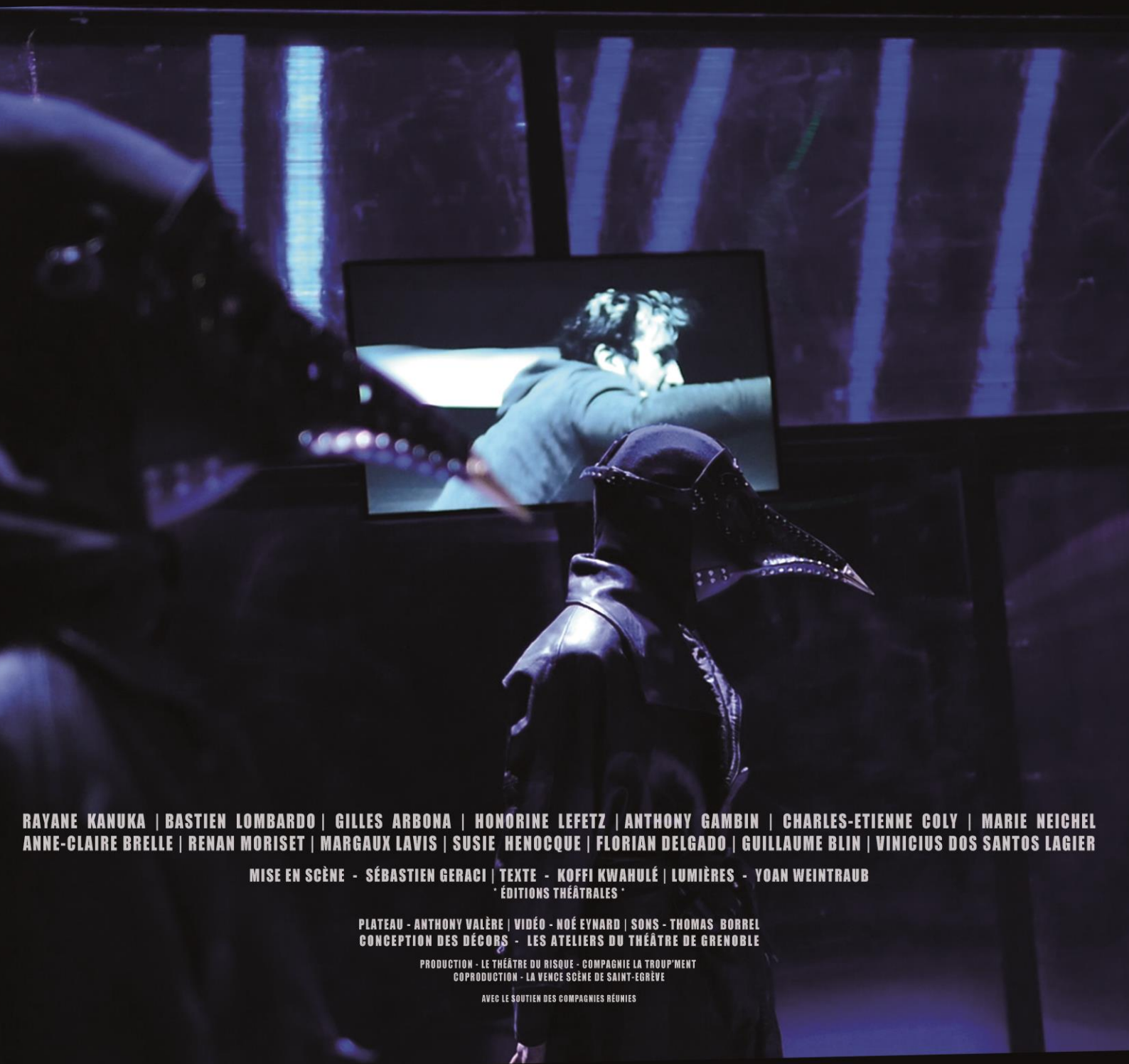


LE THÉÂTRE DU RISQUE LA MÉLANCOLIE DES BARBARES LES MÂLES CESSERONT DE SCINTILLER LES PREMIERS



RAYANE KANUKA | BASTIEN LOMBARDO | GILLES ARBONA | HONORINE LEFETZ | ANTHONY GAMBIN | CHARLES-ETIENNE COLY | MARIE NEICHEL
ANNE-CLAIRE BRELLE | RENAN MORISET | MARGAUX LAVIS | SUSIE HENOCQUE | FLORIAN DELGADO | GUILLAUME BLIN | VINICIUS DOS SANTOS LAGIER

MISE EN SCÈNE - SÉBASTIEN GERACI | TEXTE - KOFFI KWAHULÉ | LUMIÈRES - YOAN WEINTRAUB
ÉDITIONS THÉÂTRALES

PLATEAU - ANTHONY VALÈRE | VIDÉO - NOÉ EYNARD | SONS - THOMAS BORREL
CONCEPTION DES DÉCORS - LES ATELIERS DU THÉÂTRE DE GRENOBLE

PRODUCTION - LE THÉÂTRE DU RISQUE - COMPAGNIE LA TROUP'MENT
COPRODUCTION - LA VENCE SCÈNE DE SAINT-EGRÈVE

AVEC LE SOUTIEN DES COMPAGNIES RÉUNIES

COMPAGNIE LA TROUP'MENT
LE THÉÂTRE
DU
RISQUE

COMPAGNIE LA TROUP'MENT
LE THÉÂTRE
DU
RISQUE

LE COLLECTIF

Le Théâtre du Risque est un regroupement artistique professionnel de plusieurs métiers, nous créons des spectacles à la fois ultra-visuels et intimistes.

Nous nous battons essentiellement pour faire découvrir des auteurs de théâtre contemporain et leurs textes, toujours en nous inscrivant dans « l'Histoire au présent ».

Pour chaque création, nous continuons de développer notre monde théâtral. Il a ses propres codes, son propre temps. Fracturé, symétrique et dangereux. Rythmé par un jeu brut et une construction cinématographique.



Au service de la mise en espace et du texte, tour à tour manipulateurs, spectateurs et acteurs de ce qui se joue, nous évoluons dans des scénographies stupéfiantes et immersives.

Nous poursuivons une recherche générale sur les différentes places du comédien à l'intérieur d'une création. Nous aiguisons une galaxie théâtrale commune, construite depuis des années avec la même équipe.

Fortement impliqués sur le territoire isérois depuis de nombreuses années, nous intervenons selon les spectacles dans différentes structures, écoles, collèges et lycées.

PROJET 2020/2022 : SAGA *(titre provisoire)*

Inspirés par le succès public de **Nema** et encouragés par le Service Culturel de la Ville de Saint-Egrève, nous avons souhaité créer une forme théâtrale inédite pour le collectif.

Sébastien Geraci et Koffi Kwahulé ont décidé de collaborer sur un vaste projet rassemblant et imbriquant **Nema**, **L'Odeur des Arbres** et **La Mélancolie des Barbares**.

Cette trilogie, fractionnée, inspirée du format des séries télévisées, décrira minutieusement tout le spectre social français au travers d'un spectacle fleuve d'une durée totale de huit heures.

SAISON 2020-21

GIVREE	Samedi 26 Septembre	CHEZ L'HABITANT	ST PAUL DE VARCES
LA TOUR DE LA DEFENSE	Résidence de création du 20 au 30 Octobre	STUDIO	SAINT-EGREVE
LA MELANCOLIE DES BARBARES	Résidence de création du 11 au 23 Janvier Du 19 au 23 Janvier	THEATRE PREMOL	GRENOBLE
L'ODEUR DES ARBRES	Vendredi 05 Février	Salle du Jeu de Paume	VIZILLE
LA TOUR DE LA DEFENSE	Résidence de création du 20 au 30 Octobre Vendredi 02 Avril	LE DECLIC LA VENCE-SCENE	CLAIX SAINT-EGREVE
SOLOS #03	Résidence de création du 03 au 30 Mai Du 13 au 30 Mai	MIDI/MINUIT	GRENOBLE
LES CHANTIERS THEATRE #07	Jeudi 01 et Vendredi 02 Juillet	LA VENCE-SCENE	SAINT-EGREVE



PROCHAINES DATES

DU 19 AU 23 JANVIER 2021

Rencontre avec l'auteur le Vendredi 22 à la bibliothèque du centre-ville de Grenoble

THÉÂTRE PREMOL | GRENOBLE (38 100)

Autour du spectacle

La compagnie proposera des lectures mensuelles en public au **Théâtre Prémol** tous les premiers Jedis de chaque mois à partir d'Octobre 2020 de 18h à 20h

01 Octobre | 05 Novembre | 03 Décembre | 07 Janvier

NOTE D'INTENTION

Après **Nema** et **L'Odeur des Arbres**, l'histoire de **La Mélancolie des Barbares** nous entraîne dans une fresque contemporaine d'un monde en décadence où règne un trouble généralisé des sentiments et des interdits. Je veux parler d'une jeunesse en équilibre, au bord d'un gouffre. Dénoncer le ravage du pouvoir de l'image sur l'esprit d'une génération en perdition.

Le texte, conscient que la tragédie va tout emporter sur son passage, porte en lui les dérives de la moralisation de la pensée dont les premières victimes sont toujours les minorités sociales.

Emporté dans les tourbillons de notre temps, le spectacle maintiendra cette double marque : le rêve occidental d'un monde flamboyant à jamais disparu et la peinture vengeresse d'un autre siècle.

*« Je préférerais être en enfer
plutôt que là où vous êtes. »*

William Faulkner



Telle une figure shakespearienne, notre héroïne, Baby Mo, escalade les milieux sociaux jusqu'à les dominer. Par la difficulté de cette quête, elle demeure incapable de satiété. Pour se défaire de ce vénéneux triangle amoureux qu'elle forme avec Zac et le Komissari, elle devra s'affranchir, à tout prix.

Sébastien Geraci, metteur en scène

Dans une étrange cité, un homme d'âge mûr a été nommé «komissari» pour remettre de l'ordre au sein de divers trafics. Il épouse Monique, une femme beaucoup plus jeune que lui. Sous la coupe de ce protecteur, elle continue pourtant de travailler pour Zac, un jeune dealer dont elle est secrètement amoureuse.

Koffi Kwahulé expose dans ce texte tous les ressorts de la violence contemporaine pour construire une montée dramatique forgée par une langue lyrique et crue. Il se plaît à fausser les pistes pour mieux casser les clichés.

Et loin de viser une esthétisation de la barbarie quotidienne qui risquerait de la banaliser, l'auteur use des codes du polar, mâtinés d'humour, pour livrer un poème puissant.

KOMISSARI

Chef d'une obscure milice qui sévit dans cette Cité imaginaire. A créé la condamnation à mort trainé derrière une voiture. Figure de substitution du père, a recruté **Zac** après que ce dernier ait liquidé le **Recruteur** qui a humilié **Lulu**. Sa morale : il existe une loi au-dessus de la loi. Porte un revolver qui lui donne l'autorité, la domination, l'exaltation, l'ivresse du pouvoir.

BABY MO

Amoureuse de **Zac** mais mariée avec le **Komissari**, beaucoup plus âgé qu'elle. Elle porte désormais le voile d'une religion inventée. Sous la coupe de cet homme, elle orchestre sa vengeance au prix du sacrifice de son amour. Subit les réflexions des **autres femmes de la ville**.

ZAC

Caïd paumé rêvant de devenir grand, s'identifie à Tony Montana dans **Scarface**, trafique de la came fournie par **Monique** alias **Baby Mo**. A une relation cachée avec un autre garçon de son entourage, **Judikaël**. Sera tué par le **Komissari**.

LULU

Figure rebelle, cherche du travail et est prête à tout pour en trouver jusqu'à subir l'humiliation lors d'un entretien d'embauche. Reproche la relation fusionnelle voire incestueuse entre son frère **Zac** et leur **mère**.

SÉBASTIEN GERACI

Formé essentiellement au Lycée Champollion avec la Compagnie Yvon Chaix, il reçoit son diplôme d'Etudes Littéraires et Théâtrales à l'Université Stendhal en 2009 et crée **LE THÉÂTRE DU RISQUE**, avec de jeunes artistes sortant du Conservatoire de Grenoble en 2010. Issu d'une génération de l'image, Sébastien Geraci collabore à plusieurs expériences cinématographiques comme comédien et décorateur. Il construit alors d'importants liens avec les milieux techniques et artistiques de la région grenobloise. Il explore en parallèle la mise en scène, la direction et les installations scénographiques, souvent accompagné par la même équipe.

Animé par une volonté forte de défendre les écritures actuelles, il oriente son travail vers un parcours théâtral, résolument contemporain, mettant en scène des auteurs comme Copi, Koffi Kwahulé, Daniel Keene, Marine Auriol, Juan Mayorga et plus récemment Bernard-Marie Koltès. De créations en créations, il offre aux textes des univers visuels complètement oniriques, grâce à des scénographies chocs, utilisant les nouvelles techniques du théâtre qu'il mélange à celles du cinéma.

En 2011 au Festival OFF d'Avignon, le spectacle **Les Recluses** entre dans la sélection « coup de cœur du public **ARTE** ».



En 2017, après deux saisons de tournée et un deuxième passage au Festival d'Avignon avec **Richard III**, il convie sur scène pour **Roberto Zucco**, quinze artistes grenoblois de toutes générations confondues avec entre autres Jean-Vincent Brisa, David Bursztein, Emmanuèle Amiell et Patrick Zimmermann.

Entre 2018 et 2022, il retrouvera Koffi Kwahulé pour une **série théâtrale** composée de trois œuvres de l'auteur, premièrement montées séparément, puis mêlées les unes aux autres dans une fresque de huit heures.

MISES EN SCÈNE DEPUIS 2013

2013 - **NEMA** de Koffi Kwahulé

2014 - **LES 4 JUMELLES** de Copi

2015 - **RICHARD III** de William Shakespeare

2017 - **ROBERTO ZUCCO** de Bernard-Marie Koltès

2018 - **L'ODEUR DES ARBRES** de Koffi Kwahulé

2019 - **LA MELANCOLIE DES BARBARES** de Koffi Kwahulé

GIVREE de Karin Serres

ENFIN LA FIN de Peter Turrini

2021 - **LA TOUR DE LA DEFENSE** de Copi

KOFFI KWAHULÉ

Né le 17 mai 1956 à Abengourou en Côte d'Ivoire, Koffi Kwahulé est un comédien, metteur en scène, dramaturge et romancier d'origine ivoirienne. Il suit d'abord une formation à l'Institut National des Arts d'Abidjan puis il arrive en France en 1979 et entre à l'École Nationale Supérieure des Arts et Techniques du Théâtre de Paris. Il poursuit ensuite ses études à la Sorbonne Nouvelle et en sortira diplômé d'un doctorat d'Arts du Spectacle.

Dès ses premiers textes, apparaît une écriture forte, qui brise l'usage habituel de la langue : écriture charnelle, conçue dans la violence immédiate que peut avoir l'oralité dans sa dynamique de parole abrupte ; écriture musicale, obsédante.

En 2006, il est lauréat du prix **Ahmadou-Kourouma** et du **Grand prix littéraire ivoirien**, pour son roman **Babyface**, paru aux éditions **Gallimard**. Son écriture est très influencée par le jazz et cela se ressent par une musicalité du texte mais aussi par l'adoption d'une implication politique et historique similaire.

L'ensemble de son œuvre a été récompensé en 2013 par le **Prix Édouard-Glissant** et en 2015 par le **Prix Mokanda** le **Prix d'excellence** de Côte d'Ivoire.

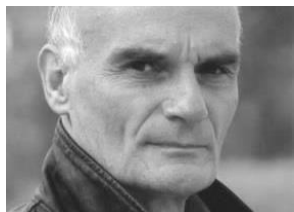


Pour **L'Odeur des Arbres**, il a reçu en 2017 le **Grand Prix de Littérature Dramatique** décerné par ARTCENA et la Direction Générale de la Création Artistique, ainsi que le **Prix Bernard-Marie Koltès des lycéens** en 2018 au TNS.

Koffi Kwahulé montre une forte influence du jazz dans son écriture. Dépassant la simple thématique, ses pièces sont emplies d'une sonorité et d'une structure rappelant cette musique.

Depuis 1977, il a écrit près d'une trentaine de pièces de théâtre ; certaines sont publiées aux éditions **Lansman** et surtout aux **Éditions Théâtrales**.

Il reste aujourd'hui l'un des auteurs dramatiques africains francophones les plus joués à l'international. Traduites en plusieurs langues, ses pièces sont créées en Europe, en Afrique, aux États-Unis, au Canada, en Amérique latine, au Japon et en Australie.



Gilles Arbona

LE KOMISSARI
Comédien et acteur
CDNA - Grenoble
Odéon - Paris



Charles-Etienne Coly

L'AFRICAIN
Comédien et Performer
Ecole des Beaux-Arts de Grenoble



Rayane Kanuka

BABY MO
Comédienne
Ecole de Théâtre - Kiev



Anthony Gambin

CACTUS MAN
Comédien
Conservatoire de Grenoble



Bastien Lombardo

ZAC
Comédien
Conservatoires de Grenoble et
d'Annecy
Ecole Auvray-Neuroy - Paris



Guillaume Blin

LE BRAS DROIT
Comédien et conteur
Conservatoire de Grenoble



Anne-Claire Brelle

LULU
Comédienne et metteuse en scène
Conservatoire de Grenoble et de
Chambéry.



Margaux Lavis

LA MAITRESSE
Comédienne
CREARC



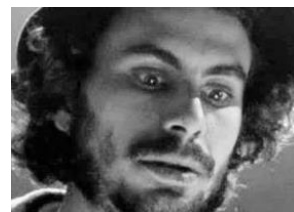
Marie Neichel

LA MÈRE
Comédienne
TNP - Villeurbanne



Susie Henocque

LA VÈNÈRE
Comédienne et metteuse en scène
Conservatoire de Grenoble



Florian Delgado

LE RECRUTEUR
Comédien et éducateur
Conservatoire de Grenoble



Renan Moriset

JUDIKAËL
Elève au Conservatoire de Grenoble



Honorine Lefetz

LA SERVEUSE
Comédienne et intervenante
Comédie de Valence



Vinicius Dos-Santos Lagier

CHEROKEE
Conservatoire de Grenoble
Elève de la Cie dans le groupe FABRICATION
Cours Florent - Montpellier

ENFIN LA FIN



« Nous sommes restés bouche bée devant le final de la pièce, portée par l'énergie de Florian Delgado remarquable dans ce rôle complexe. »

L'ODEUR DES ARBRES



« Belle esthétique, très beau travail. L'interprétation talentueuse des comédiens a séduit la salle. »



« Un puzzle qui se construit sans aucune complication. Une prouesse théâtrale relevée avec maestria. »

ROBERTO ZUCCO



« Une incroyable aventure collective, un projet tout en démesure. »



« Le texte glisse avec une étonnante facilité. »

RICHARD III



« Les huit comédiens exceptionnels, ont relevé un véritable défi en arrivant, en 2h20, à maintenir en tension le spectateur avec cette histoire. Les touches humoristiques émaillent la performance des acteurs qui ne relâchent jamais leur incroyable énergie. »



« Une mise en scène surprenante et audacieuse qui quitte l'académisme théâtral pour un genre nouveau. L'immense texte de William Shakespeare ne paralyse ni le jeu des comédiens, ni la fouge du metteur en scène. »



« Les comédien(ne)s prennent du plaisir à jouer. C'est ce qui fait toute la différence, lorsque que le plaisir du jeu est là. »



« Le rideau s'ouvre, dévoilant la scénographie. Réussie, inattendue et originale, elle nous plonge dans un autre univers. Elle installe clairement l'ambiance. »

LES RECLUSES



Spectacle « coup de cœur » plébiscité par le public.
Festival d'Avignon Off 2011



« La mise en scène de Sébastien Geraci, très rythmée dans la circulation de la parole, renouvelle habilement le thème du théâtre dans le théâtre. Il faut saluer la performance des six comédiennes, toutes excellentes, qui engendrent autant d'émotion avec autant de retenue. »

COMPAGNIE LA TROUP'MENT
LE THÉÂTRE
DU
RISQUE

COMPAGNIE LA TROUP'MENT
LE THÉÂTRE
DU
RISQUE



LE THÉÂTRE DU RISQUE

SIEGE SOCIAL | LA TROUP'MENT

07 Rue Casimir Brenier
38 120 Saint-Egrève - FRANCE

BUREAUX

50 Quai de France
38 000 Grenoble - FRANCE

N° Licence : 2-108 86 37
3-108 86 38

Siret n° 499 313 401 00014
APE 9001Z

PRODUCTION

| +337 49 34 64 58
| letheatredurisque@gmail.com

REGIE GENERALE

Yoan Weintraub | +336 66 07 01 51

ADMINISTRATION

Sylvie Jacquier | +336 86 96 32 94



www.leteatredurisque.com | @leteatredurisque

#LMDB #LESMALESCesserontDESCintillerLesPremiers